

ХЕМА РАСПОЛОЖЕНИЯ ГРАНИЦ ПУБЛИЧНОГО СЕРВИТУТА

Объект: «Строительство ВЛ 00,4 кВ с установкой ПУ для электроснабжения села Култаево (4500094217)»

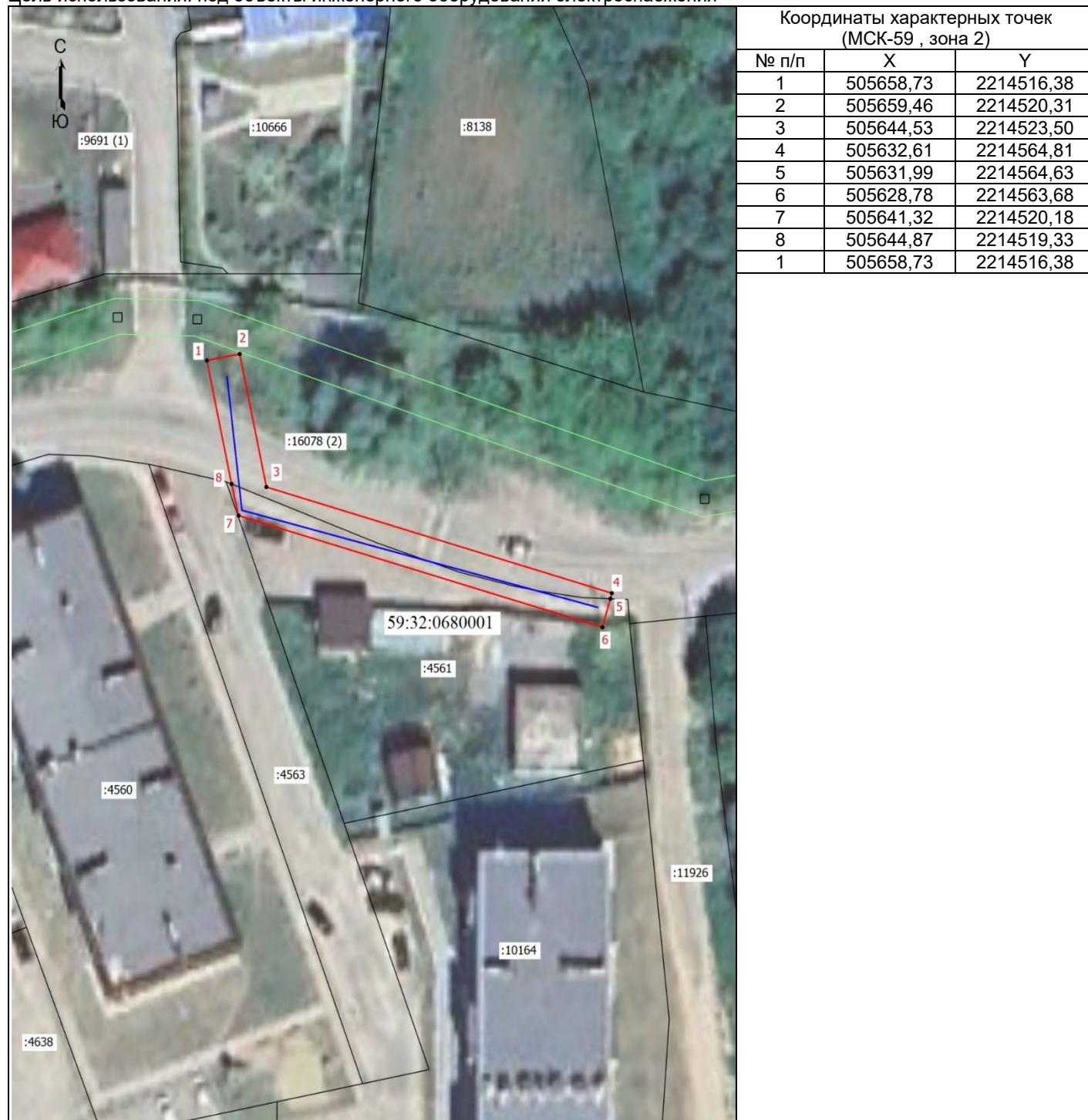
Местоположение объекта: Пермский край, Пермский муниципальный округ, с. Култаево

Площадь земель или части земельного участка, кв.м.: 243

Категория земель: земли населённых пунктов

Вид разрешенного использования земельного участка: -

Цель использования: под объекты инженерного оборудования электроснабжения



Масштаб 1: 500

Условные обозначения:

- Граница кадастрового квартала
- Граница земельного участка, согласно сведениям из ЕГРН
- Граница зоны с особыми условиями использования
- Граница публичного сервитута
- Граница сооружения, планируемого к строительству
- 59:32:0680001 - Номер кадастрового квартала
- :4563 - Кадастровый номер земельного участка
- 1 - Обозначение новой характерной точки